

ОТЧЁТ ПО ПРОЕКТУ СООО КЛУБ «БУМЕРАНГ»
«СОВРЕМЕННЫЕ ТЕХНОЛОГИИ В ПОМОЩЬ ОХРАНЕ ПРИРОДЫ»

Проект
«Прогулки сквозь кроны сада»

Цель проекта «Прогулки в кронах сада»:
создание серии образовательных роликов о растениях ботанического сада.

Задачи:

- Провести с помощью БПЛА видеосъёмку изменений, происходящих в саду в течение весенне-летнего сезона;
- Создание серии роликов для трансляции во время экскурсий (в связи с отсутствием возможности трансляции видео для экскурсионных групп, было принято решение создавать ролики для трансляции в сети Интернет).

Дополнительные задачи:

- Мониторинг строительства и состояния экскурсионных троп;
- Обследование территории ботанического сада (выявление борщевика Сосновского, фотофиксация для зонирования новых площадок сада).

Реализация проекта:

Начало полётов – 14.03.2021 г.

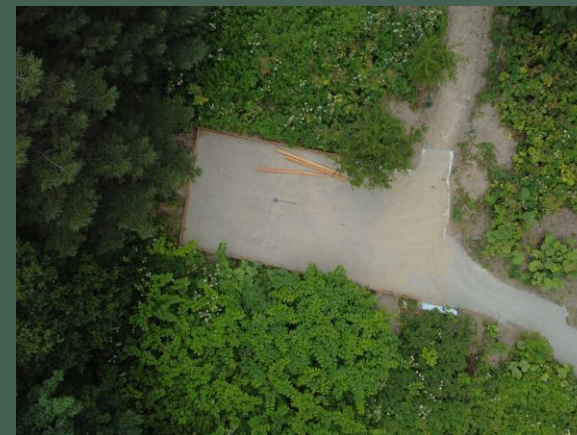
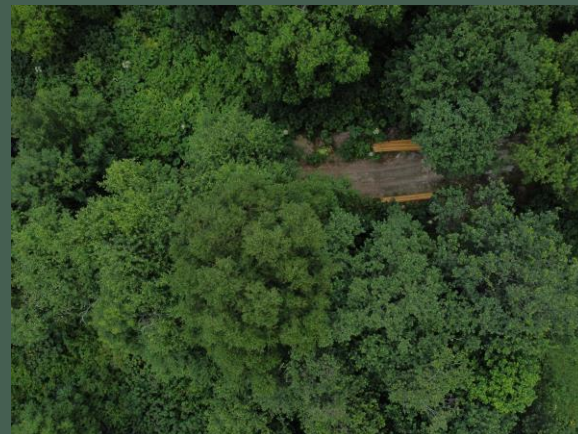


Всего было совершено 13 полётных сессий



Итоги проекта:

- Отснято около 7 часов видео;
- Произведена фотофиксация площадок новой экологической тропы сада;
- К моменту подготовки отчёта (14.09.2021 г.) полностью подготовлены два ролика, готовится к монтажу третий клип.



Итоги проекта:

1 сентября 2021 года был открыт YouTube-канал сахалинского филиала ботанического сада.



Перспективы

Работа с БПЛА позволила определить новые направления использования беспилотника в деятельности сада:

- Внедрение и регулярное использование БПЛА в образовательно-просветительской деятельности ботанического сада;
- Применение БПЛА при строительстве и развитии новых экспозиций и троп сада;
- Создание новых информационных материалов.

Внедрение и регулярное использование БПЛА в образовательно- просветительской деятельности:

- Трансляция видео в рамках экскурсий либо в качестве дополнения к экскурсионному занятию;
- Проведение экскурсий в малых группах с применением беспилотных технологий, применение БПЛА непосредственно при работе с группой для наблюдения за объектами либо событиями, недоступными для наблюдения с земли (например, цветение магнолии, которое проблематично наблюдать с земли).



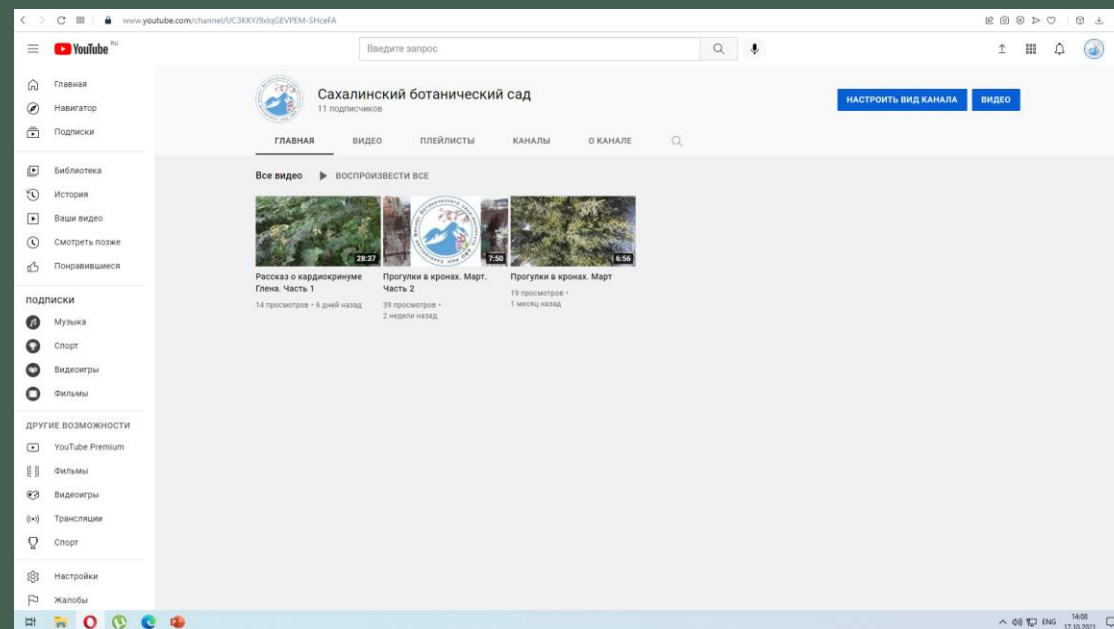
Применение БПЛА при строительстве и развитии новых экспозиций и троп сада:

- Изучение площадок для будущих экспозиций с помощью БПЛА для принятия важных конструктивных решений;
- Мониторинг строительства новых троп;
- Наблюдение за дальними участками сада, сложными для пешей доступности;
- Проведение орто-фотосъёмки территории сада;
- Обследование территории на предмет опасных участков (выявление зарослей борщевика, нарушение целостности забора сада, несанкционированное нахождение людей на территории).



Создание новых информационных материалов:

- Дальнейшее использование отснятого материала для создания серии образовательных роликов (в планах выпуск 13 роликов о сезонных изменениях в саду на основе имеющегося материала);
- Проведение съемок отдельных видов растений и событий (например, миграция головастиков, цветение первоцветов и т.д. для создания тематической серии видеоклипов для YouTube-канала и социальных сетей сада);
- Развитие и наполнение YouTube-канала сахалинского филиала ботанического сада.



Спасибо за внимание!

Присоединяйтесь к нашему каналу и следите
за обновлениями:

<https://www.youtube.com/channel/UC3KKYJ9xIqGEVPEM-SHceFA>